

По вопросам продаж и поддержки обращайтесь:

Архангельск (8182)63-90-72	Краснодар (861)203-40-90	Рязань (4912)46-61-64
Астана (7172)727-132	Красноярск (391)204-63-61	Самара (846)206-03-16
Белгород (4722)40-23-64	Курск (4712)77-13-04	Санкт-Петербург (812)309-46-40
Брянск (4832)59-03-52	Липецк (4742)52-20-81	Саратов (845)249-38-78
Владивосток (423)249-28-31	Магнитогорск (3519)55-03-13	Смоленск (4812)29-41-54
Волгоград (844)278-03-48	Москва (495)268-04-70	Сочи (862)225-72-31
Вологда (8172)26-41-59	Мурманск (8152)59-64-93	Ставрополь (8652)20-65-13
Воронеж (473)204-51-73	Набережные Челны (8552)20-53-41	Тверь (4822)63-31-35
Екатеринбург (343)384-55-89	Нижний Новгород (831)429-08-12	Томск (3822)98-41-53
Иваново (4932)77-34-06	Новокузнецк (3843)20-46-81	Тула (4872)74-02-29
Ижевск (3412)26-03-58	Новосибирск (383)227-86-73	Тюмень (3452)66-21-18
Казань (843)206-01-48	Орел (4862)44-53-42	Ульяновск (8422)24-23-59
Калининград (4012)72-03-81	Оренбург (3532)37-68-04	Уфа (347)229-48-12
Калуга (4842)92-23-67	Пенза (8412)22-31-16	Челябинск (351)202-03-61
Кемерово (3842)65-04-62	Пермь (342)205-81-47	Череповец (8202)49-02-64
Киров (8332)68-02-04	Ростов-на-Дону (863)308-18-15	Ярославль (4852)69-52-93

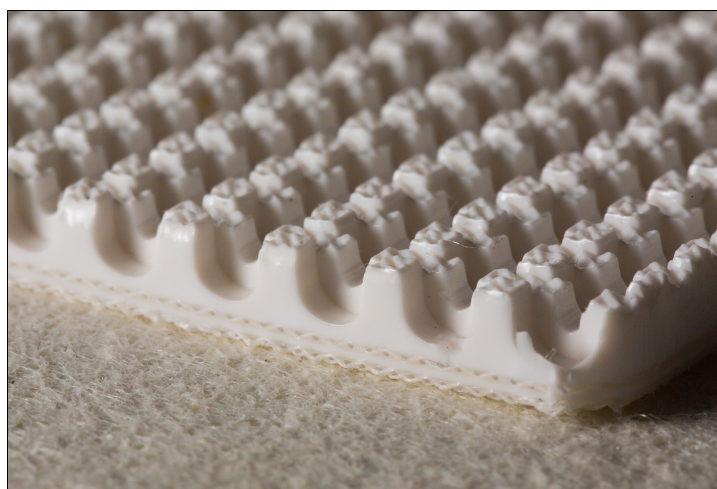
Единый адрес: ctb@nt-rt.ru **Веб-сайт:** www.combelt.nt-rt.ru

Конвейерная лента Samara COMBELT. Технические характеристики



Конвейерная лента SAMARA

СТРУКТУРА				
Общая толщина	5,40 ± 0,1 мм	Рабочая температура	Мин.: -10°C Макс.: +70°C	
Количество слоев	2	Вес	4,6 ± 10% кг/м ²	
Корд	Полиэстер	Нить утка	жесткая	
Конструкция		Тех. информация		
Верхнее покрытие		Максимальная ширина рулона	2000 мм	
Толщина	2,00 ± 0,1 мм	Диаметры валов	Прямое огибание мин: 40 мм	
Материал	ПВХ	При температуре 20°C	Обратный вал мин.: 60 мм	
Цвет	Белый	Нагрузка при 1% растяжении	10 N/мм	
Тип поверхности	Super Grip	Нагрузка на разрыв	150 N/мм	
Твердость	55 ± 3 ShA	Методы соединения		
Внутренний материал		<input checked="" type="checkbox"/> соединение Z-зубьями	Варианты поддержки	
Нижнее покрытие		<input checked="" type="checkbox"/> соединение замками	<input checked="" type="checkbox"/> стол	
Толщина	0,00 мм	<input type="checkbox"/> Соединение внахлест	<input type="checkbox"/> ролики	
Материал	полиэстер		<input type="checkbox"/> желоб	
Цвет	натуральный	Другие характеристики		
Тип поверхности	гладкая	Пищевой сертификат СЭЗ		
Твердость	-	Масложиростойкость		



По вопросам продаж и поддержки обращайтесь:

Архангельск (8182)63-90-72	Краснодар (861)203-40-90	Рязань (4912)46-61-64
Астана (7172)727-132	Красноярск (391)204-63-61	Самара (846)206-03-16
Белгород (4722)40-23-64	Курск (4712)77-13-04	Санкт-Петербург (812)309-46-40
Брянск (4832)59-03-52	Липецк (4742)52-20-81	Саратов (845)249-38-78
Владивосток (423)249-28-31	Магнитогорск (3519)55-03-13	Смоленск (4812)29-41-54
Волгоград (844)278-03-48	Москва (495)268-04-70	Сочи (862)225-72-31
Вологда (8172)26-41-59	Мурманск (8152)59-64-93	Ставрополь (8652)20-65-13
Воронеж (473)204-51-73	Набережные Челны (8552)20-53-41	Тверь (4822)63-31-35
Екатеринбург (343)384-55-89	Нижний Новгород (831)429-08-12	Томск (3822)98-41-53
Иваново (4932)77-34-06	Новокузнецк (3843)20-46-81	Тула (4872)74-02-29
Ижевск (3412)26-03-58	Новосибирск (383)227-86-73	Тюмень (3452)66-21-18
Казань (843)206-01-48	Орел (4862)44-53-42	Ульяновск (8422)24-23-59
Калининград (4012)72-03-81	Оренбург (3532)37-68-04	Уфа (347)229-48-12
Калуга (4842)92-23-67	Пенза (8412)22-31-16	Челябинск (351)202-03-61
Кемерово (3842)65-04-62	Пермь (342)205-81-47	Череповец (8202)49-02-64
Киров (8332)68-02-04	Ростов-на-Дону (863)308-18-15	Ярославль (4852)69-52-93

Единый адрес: ctb@nt-rt.ru **Веб-сайт:** www.combelt.nt-rt.ru